



**КОМИТЕТ ИМУЩЕСТВЕННЫХ ОТНОШЕНИЙ
АДМИНИСТРАЦИИ ПЕРМСКОГО МУНИЦИПАЛЬНОГО РАЙОНА**

РАСПОРЯЖЕНИЕ

12.07.2021

№ 1006

**Об установлении публичного
сервитута на часть земельных
участков**

В соответствии со ст. 23, гл. V.7 Земельного кодекса Российской Федерации, Федеральным законом от 25.10.2001 № 137-ФЗ «О введении в действие Земельного кодекса Российской Федерации», пп. 3.7.5 п. 3.7 разд. 3 Положения о комитете имущественных отношений администрации Пермского муниципального района, утвержденного решением Земского Собрания Пермского муниципального района Пермского края от 22.12.2016 № 178, на основании ходатайства открытого акционерного общества «Межрегиональная распределительная сетевая компания Урала» (ИНН 6671163413, ОГРН 1056604000970) (далее - ОАО «МРСК Урала») от 27.04.2021 № 3150:

1. Установить публичный сервитут общей площадью 18138 кв.м на часть следующих земельных участков:

- с кадастровым номером 59:32:0000000:12643, расположенный по адресу: Пермский край, Пермский район, Фроловское с/п, д. Большая Мось, ВЛ-10 кВ ф. СХИ;

- с кадастровым номером 59:32:0000000:12668, расположенный по адресу: Пермский край, Пермский район, Фроловское с/п, д. Большая Мось;

- с кадастровым номером 59:32:0000000:13149, расположенный по адресу: Пермский край, Пермский район, Фроловское с/п, д. Большая Мось, ул. Центральная;

- с кадастровым номером 59:32:0000000:13589, расположенный по адресу: Пермский край, Пермский р-н, д. Большая Мось, ул. Береговая;

- с кадастровым номером 59:32:0000000:14247, расположенный по адресу: Пермский край, Пермский р-н, д. Большая Мось, ул. Береговая;

- с кадастровым номером 59:32:0000000:14248, расположенный по адресу: Пермский край, Пермский р-н, д. Большая Мось, ул. Береговая;

- с кадастровым номером 59:32:0000000:14249, расположенный по адресу: Российская Федерация, Пермский край, Пермский район, Фроловское с/п,

д. Большая Мось, ул. Береговая, з/у 13;

- с кадастровым номером 59:32:0430001:11, расположенный по адресу: Пермский край, Пермский район, Двуреченское с/п, д. Устиново, ул. Водников, д. 4;

- с кадастровым номером 59:32:0430001:111, расположенный по адресу: Пермский край, р-н Пермский, Двуреченское с/п, д. Устиново, ул. Советская, дом 64;

- с кадастровым номером 59:32:0430001:1155, расположенный по адресу: Российская Федерация, Пермский край, Пермский район, Двуреченское с/п, д. Устиново, ул. Верхняя, з/у 6;

- с кадастровым номером 59:32:0430001:1156, расположенный по адресу: Пермский край, Пермский р-н, д. Устиново, ул. Верхняя;

- с кадастровым номером 59:32:0430001:1198, расположенный по адресу: Пермский край, Пермский район, Двуреченское с/п, д. Устиново, ул. Зеленая;

- с кадастровым номером 59:32:0430001:1199, расположенный по адресу: Пермский край, Пермский район, Двуреченское с/п, д. Устиново, ул. Зеленая;

- с кадастровым номером 59:32:0430001:1201, расположенный по адресу: Пермский край, Пермский район, д. Устиново, ул. Степная;

- с кадастровым номером 59:32:0430001:15, расположенный по адресу: край Пермский, р-н Пермский, с/пос. Двуреченское, д. Устиново, ул. Советская, д. 60;

- с кадастровым номером 59:32:0430001:18, расположенный по адресу: Пермский край, Пермский район, Двуреченское с/п, д. Устиново, ул. Водников, д. 14;

- с кадастровым номером 59:32:0430001:19, расположенный по адресу: Российская Федерация, Пермский край, Пермский район, Двуреченское с/п, д. Устиново, ул. Водников, з/у 12;

- с кадастровым номером 59:32:0430001:212, расположенный по адресу: Пермский край, р-н Пермский, с/п Двуреченское, д. Устиново, ул. Советская, дом 66;

- с кадастровым номером 59:32:0430001:219, расположенный по адресу: Пермский край, Пермский район, д. Устиново, ул. Советская, дом 51;

- с кадастровым номером 59:32:0430001:236, расположенный по адресу: Пермский край, Пермский р-н, Двуреченское с/п, д. Устиново, ул. Советская, дом 56;

- с кадастровым номером 59:32:0430001:255, расположенный по адресу: край Пермский, р-н Пермский, Двуреченское с\п, д. Устиново, ул. Советская, дом 53;

- с кадастровым номером 59:32:0430001:267, расположенный по адресу: край Пермский, р-н Пермский, с/п Двуреченское, д. Устиново, ул. Советская, д. 62;

- с кадастровым номером 59:32:0430001:29, расположенный по адресу: Пермский край, Пермский район, Двуреченское с/п, д. Устиново, ул. Водников, д. 17;
- с кадастровым номером 59:32:0430001:32, расположенный по адресу: Пермский край, Пермский район, Двуреченское с/п, д. Устиново, ул. Степная, 3;
- с кадастровым номером 59:32:0430001:33, расположенный по адресу: край Пермский, р-н Пермский, с/п Двуреченское, д. Устиново, ул. Степная, д. 5;
- с кадастровым номером 59:32:0430001:332, расположенный по адресу: край Пермский, р-н Пермский, с\п Двуреченское, д. Устиново, ул. Верхняя, 8;
- с кадастровым номером 59:32:0430001:333, расположенный по адресу: край Пермский, р-н Пермский, с\п Двуреченское, д. Устиново, ул. Верхняя, 10;
- с кадастровым номером 59:32:0430001:335, расположенный по адресу: край Пермский, р-н Пермский, с\п Двуреченское, д. Устиново, ул. Верхняя, 2;
- с кадастровым номером 59:32:0430001:340, расположенный по адресу: край Пермский, р-н Пермский, с/пос. Двуреченское, д. Устиново, ул. Верхняя, 4;
- с кадастровым номером 59:32:0430001:36, расположенный по адресу: Российская Федерация, Пермский край, Пермский район, Двуреченское с/п, д. Устиново, ул. Водников, з/у 15;
- с кадастровым номером 59:32:0430001:708, расположенный по адресу: Пермский край, Пермский район, Двуреченское с/пос., д. Устиново, ул. Степная;
- с кадастровым номером 59:32:0430001:719, расположенный по адресу: Пермский край, Пермский р-н, Двуреченское с/п, д. Устиново, ул. Водников, д. 2/1;
- с кадастровым номером 59:32:0430001:72, расположенный по адресу: край Пермский, р-н Пермский, с/п Двуреченское, д. Устиново, ул. Советская, дом 49;
- с кадастровым номером 59:32:0430001:830, расположенный по адресу: Пермский край, Пермский район, Двуреченское с/п, д. Устиново, ВЛ-10 кВ ф. Заготзерно;
- с кадастровым номером 59:32:0430001:842, расположенный по адресу: Пермский край, Пермский район, Двуреченское с/п, д. Устиново, ул. Степная, поз.3;
- с кадастровым номером 59:32:0430001:856, расположенный по адресу: Пермский край, район Пермский, с/п Двуреченское, д. Устиново, ул. Верхняя, д. 3 А;
- с кадастровым номером 59:32:0430001:88, расположенный по адресу: край Пермский, р-н Пермский, с/п Двуреченское, д. Устиново, ул. Советская, дом 35 а;
- с кадастровым номером 59:32:0430001:94, расположенный по адресу: Пермский край, Пермский район, Двуреченское с/п, д. Устиново, ул. Советская, дом 41а;

- с кадастровым номером 59:32:0430001:96, расположенный по адресу: Пермский край, р-н Пермский, с/о Двуреченский, д. Устиново, ул. Советская, дом 43;

- с кадастровым номером 59:32:2070001:194, расположенный по адресу: край Пермский, р-н Пермский, с/п Фроловское, д. Большая Мось, ул. Центральная, дом 8;

- с кадастровым номером 59:32:2070001:220, расположенный по адресу: край Пермский, р-н Пермский, с/пос Фроловское, д. Большая Мось, ул. Заречная, дом 1;

- с кадастровым номером 59:32:2070001:248, расположенный по адресу: Пермский край, Пермский район, с/п Фроловское, д. Большая Мось, ул. Центральная, д. 16;

- с кадастровым номером 59:32:2070001:258, расположенный по адресу: Пермский край, Пермский район, Фроловское с/п, д. Большая Мось, ул. Центральная, д. 15;

- с кадастровым номером 59:32: 2070001:26, расположенный по адресу: край Пермский, р-н Пермский, с/п Фроловское, д. Большая Мось, ул. Центральная, дом 9;

- с кадастровым номером 59:32: 2070001:27, расположенный по адресу: край Пермский, р-н Пермский, с/п Фроловское, д. Большая Мось, ул. Луговая, дом 7;

- с кадастровым номером 59:32:2070001:281, расположенный по адресу: Пермский край, Пермский р-н, Фроловское с/п, д. Большая Мось, ул. Заречная, д. 4;

- с кадастровым номером 59:32:2070001:289, расположенный по адресу: край Пермский, р-н Пермский, с/п Фроловское, д. Большая Мось;

- с кадастровым номером 59:32:2070001:31, расположенный по адресу: край Пермский, р-н Пермский, с/п Фроловское; д. Большая Мось, ул. Заречная, 9а;

- с кадастровым номером 59:32:2070001:319, расположенный по адресу: Пермский край, Пермский район, Фроловское с/п, д. Большая Мось, ул. Центральная, д. 6;

- с кадастровым номером 59:32:2070001:329, расположенный по адресу: край Пермский, р-н Пермский, с/п Фроловское, д. Большая Мось, ул. Заречная, дом 2;

- с кадастровым номером 59:32:2070001:372, расположенный по адресу: край Пермский, р-н Пермский, с/п Фроловское, д. Большая Мось, ул. Заречная, дом 7;

- с кадастровым номером 59:32:2070001:51, расположенный по адресу: Пермский край, Пермский район, Фроловское с/пос., д. Большая Мось, ул. Заречная, дом 9;

- с кадастровым номером 59:32:2070001:53, расположенный по адресу: Пермский край, Пермский район, Фроловское с/п, д. Большая Мось, ул. Луговая,

- с кадастровым номером 59:32:2070001:54, расположенный по адресу: край Пермский, р-н Пермский, с/п Фроловское, д. Большая Мось, ул. Луговая, 2в;
- с кадастровым номером 59:32:2070001:599, расположенный по адресу: Пермский край, Пермский район, Фроловское с/п, д. Большая Мось, ВЛ-10 кВ ф. СХИ;
- с кадастровым номером 59:32:2070001:618, расположенный по адресу: Пермский край, Пермский район, Фроловское с/п, д. Большая Мось;
- с кадастровым номером 59:32:2070001:620, расположенный по адресу: Пермский край, Пермский район, д. Большая Мось, ул. Центральная, д. 3а;
- с кадастровым номером 59:32:2070001:622, расположенный по адресу: Пермский край, Пермский район, д. Большая Мось, ул. Луговая, д. 1а;
- с кадастровым номером 59:32:2070001:623, расположенный по адресу: Пермский край, р-н Пермский, д. Большая Мось, ул. Луговая, д. 1;
- с кадастровым номером 59:32:2070001:644, расположенный по адресу: Пермский край, р-н Пермский, Фроловское с/п, д. Большая Мось, ул. Центральная, 12а;
- с кадастровым номером 59:32:2070001:645, расположенный по адресу: Пермский край, р-н Пермский, Фроловское с/п, д. Большая Мось, ул. Центральная, д. 7;
- с кадастровым номером 59:32:2070001:869, расположенный по адресу: Пермский край, Пермский р-н, д. Большая Мось, ул. Заречная;
- с кадастровым номером 59:32:3420001:1217, расположенный по адресу: Пермский край, Пермский район, Двуреченское с/п, примерно в 0,82 км по направлению на север от ориентира д. Устиново, ул. Героя, дом 21;
- с кадастровым номером 59:32:3420001:1218, расположенный по адресу: Пермский край, Пермский район, Двуреченское с/п, примерно в 0,82 км по направлению на север от ориентира д. Устиново, ул. Героя, дом 21;
- с кадастровым номером 59:32:3420001:1222, расположенный по адресу: Пермский край, Пермский район, Двуреченское с/п, примерно в 0,82 км по направлению на север от д. Устиново, ул. Героя, дом 21;
- с кадастровым номером 59:32:3420001:1434, расположенный по адресу: Пермский край, Пермский район, Двуреченское с/п, д. Устиново, ул. Просторная, 28;
- с кадастровым номером 59:32:3420001:1445, расположенный по адресу: Пермский край, Пермский район, Двуреченское с/п, д. Устиново, ул. Свободная, 2;
- с кадастровым номером 59:32:3420001:1472, расположенный по адресу: Пермский край, Пермский район, Двуреченское с/п, примерно в 0,82 км по направлению на север от ориентира д. Устиново, ул. Героя, дом 21;

- с кадастровым номером 59:32:3420001:1703, расположенный по адресу: Пермский край, Пермский район, Двуреченское с/п, примерно в 0,82 км по направлению на север от ориентира д. Устиново, ул. Героя, дом 21;
- с кадастровым номером 59:32:3420001:1704, расположенный по адресу: Пермский край, Пермский район, Двуреченское с/п, примерно в 0,82 км по направлению на север от ориентира д. Устиново, ул. Героя, дом 21;
- с кадастровым номером 59:32:3420001:2568, расположенный по адресу: Российская Федерация, Пермский край, м.р-н Пермский, с.п. Двуреченское, д. Устиново, ул. Ермолаевой, з/у 1;
- с кадастровым номером 59:32:3420001:2604, расположенный по адресу: Пермский край, Пермский район, д. Устиново;
- с кадастровым номером 59:32:3420001:2750, расположенный по адресу: Российская Федерация, Пермский край, м.р-н Пермский, с.п. Двуреченское, д. Устиново;
- с кадастровым номером 59:32:3420001:2751, расположенный по адресу: Российская Федерация, Пермский край, м.р-н Пермский, с.п. Двуреченское, д. Устиново;
- с кадастровым номером 59:32:3480001:10, расположенный по адресу: край Пермский, р-н Пермский, с/п Фроловское, д. Большая Мось, ул. Веселая, 6;
- с кадастровым номером 59:32:3480001:117, расположенный по адресу: край Пермский, р-н Пермский, с/пос. Фроловское, д. Большая Мось, ул. Веселая, 10;
- с кадастровым номером 59:32:3480001:1189, расположенный по адресу: Пермский край, Пермский район, Фроловское с/п, д. Большая Мось, ВЛ 10 кВ ф. СХИ;
- с кадастровым номером 59:32:3480001:167, расположенный по адресу: край Пермский, р-н Пермский, с/п Фроловское, д. Большая Мось, ул. Веселая, дом 8;
- с кадастровым номером 59:32:3480001:1806, расположенный по адресу: Пермский край, Пермский район, Фроловское с/п, д. Большая Мось, ул. Веселая, 12а;
- с кадастровым номером 59:32:3480001:1807, расположенный по адресу: Пермский край, Пермский р-н, Фроловское с/п, д. Большая Мось, ул. Веселая;
- с кадастровым номером 59:32:3480001:197, расположенный по адресу: Пермский край, р-н Пермский, Фроловское с/п, д. Большая Мось, ул. Весёлая, д. 2;
- с кадастровым номером 59:32:3480001:21, расположенный по адресу: край Пермский, р-н Пермский, с/пос. Фроловское, д. Большая Мось, ул. Раздольная, 13;
- с кадастровым номером 59:32:3480001:2394, расположенный по адресу: Пермский край, Пермский р-н, Фроловское с/п, д. Большая Мось, ул. Раздольная;
- с кадастровым номером 59:32:3480001:2395, расположенный по адресу: Пермский край, Пермский р-н, Фроловское с/п, д. Большая Мось, ул. Раздольная;

- с кадастровым номером 59:32:3480001:275, расположенный по адресу: край Пермский, р-н Пермский, с/п Фроловское, д. Большая Мось, ул. Веселая, 4;
- с кадастровым номером 59:32:3480001:28, расположенный по адресу: Пермский край, р-н Пермский, с/п Фроловское, д. Большая Мось, ул. Веселая, 14;
- с кадастровым номером 59:32:3480001:435, расположенный по адресу: Пермский край, Пермский район, Фроловское с/п, д. Большая Мось, ул. Раздольная, д. 12;
- с кадастровым номером 59:32:3480001:436, расположенный по адресу: край Пермский, р-н Пермский, с/п Фроловское, д. Большая Мось;
- с кадастровым номером 59:32:3480001:478, расположенный по адресу: Пермский край, Пермский район, Фроловское с/п, д. Большая Мось;
- с кадастровым номером 59:32:3480001:887, расположенный по адресу: Пермский край, Пермский район, Фроловское с/п, д. Большая Мось, ул. Береговая, д. 6;
- с кадастровым номером 59:32:3480001:950, расположенный по адресу: Пермский край, Пермский район, Фроловское с/п, д. Большая Мось, КТП-6362.

Цель: для размещения объекта электрического хозяйства «Электросетевой комплекс подстанция Бахаревка 110/10 кВ» (ВЛ 0.4 кВ от ТП 6362, ВЛ 0.4 кВ от КТП 6427, ВЛ 0.4 кВ от КТП 6447).

Срок: 49 лет.

2. Утвердить границы публичного сервитута земельных участков, указанных в п. 1 настоящего распоряжения, согласно прилагаемой схеме расположения границ публичного сервитута.

3. Срок, в течение которого использование указанных в п. 1 настоящего распоряжения земельных участков в соответствии с их разрешенным использованием будет невозможно или существенно затруднено в связи с осуществлением сервитута – не установлен.

4. Порядок установления зон с особыми условиями использования территорий и содержание ограничений прав на земельные участки в границах таких зон установлен Постановлением Правительства РФ от 24.02.2009 № 160 «О порядке установления охранных зон объектов электросетевого хозяйства и особых условий использования земельных участков, расположенных в границах таких зон».

5. Плата за публичный сервитут не устанавливается в соответствии с ч. 4 ст. 3.6 Федерального закона от 25.10.2001 года № 137-ФЗ «О введении в действие Земельного кодекса Российской Федерации».

6. Комитету имущественных отношений администрации Пермского муниципального района в течение 5 рабочих дней со дня подписания настоящего распоряжения:

6.1. Направить настоящее распоряжение правообладателям земельных участков, указанных в п. 1 распоряжения;

6.2. Направить настоящее распоряжение в Управление Федеральной службы государственной регистрации, кадастра и картографии по Пермскому краю;

6.3. Направить настоящее распоряжение в ОАО «МРСК Урала», а также сведения о лицах, являющихся правообладателями земельных участков, сведения о лицах, подавших заявления об учете их прав (обременений прав) на земельные участки, способах связи с ними, копии документов, подтверждающих права указанных лиц на земельные участки;

6.4. Направить в администрацию Фроловского сельского поселения настоящее распоряжение для опубликования в порядке, установленном для официального опубликования (обнародования) муниципальных правовых актов уставом поселения.

7. Разместить настоящее распоряжение на сайте Пермского муниципального района www.permraion.ru.

8. Настоящее распоряжение вступает в силу со дня его подписания.

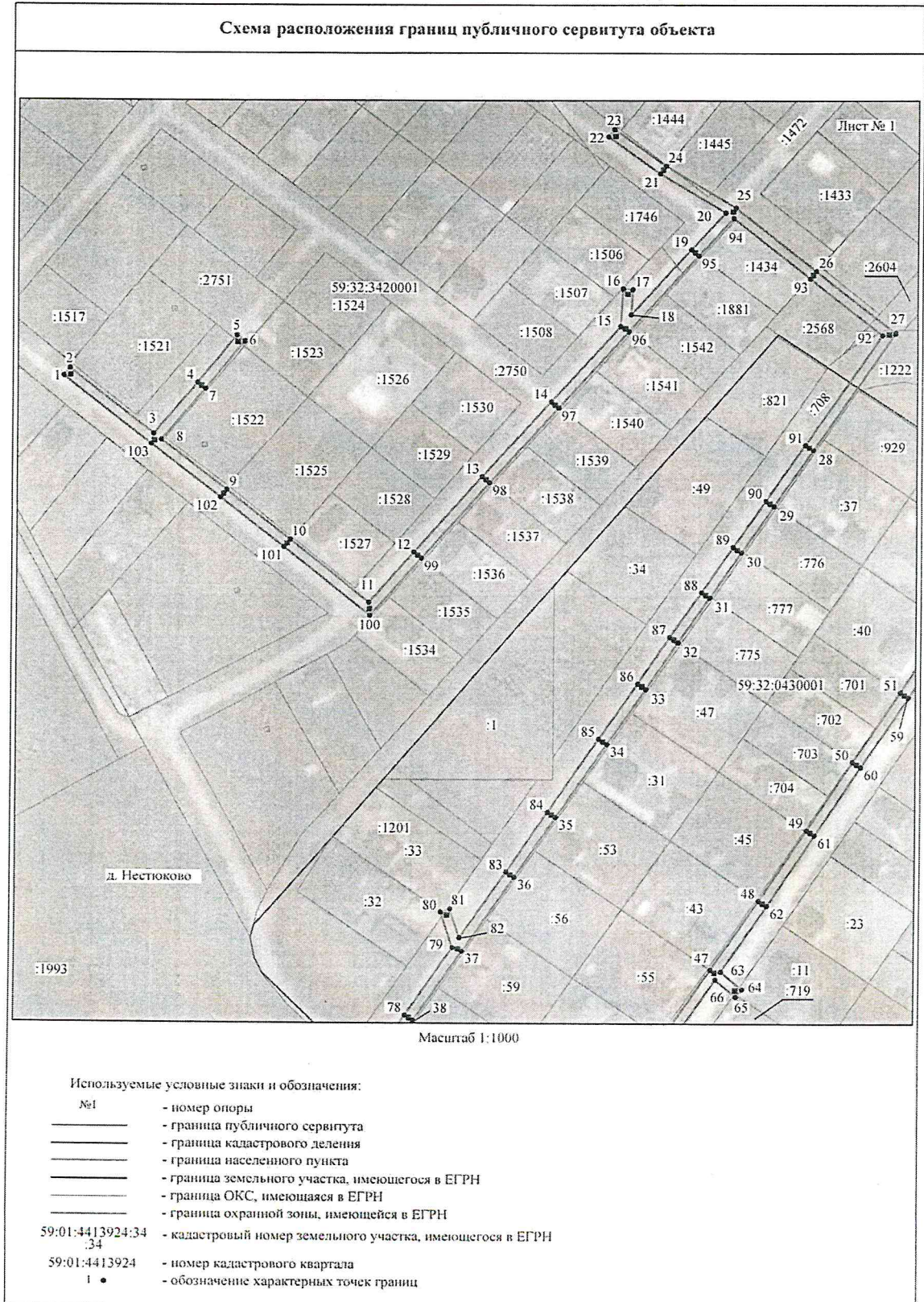
9. Контроль исполнения распоряжения оставляю за собой.

Председатель комитета



Г.В. Мюресов

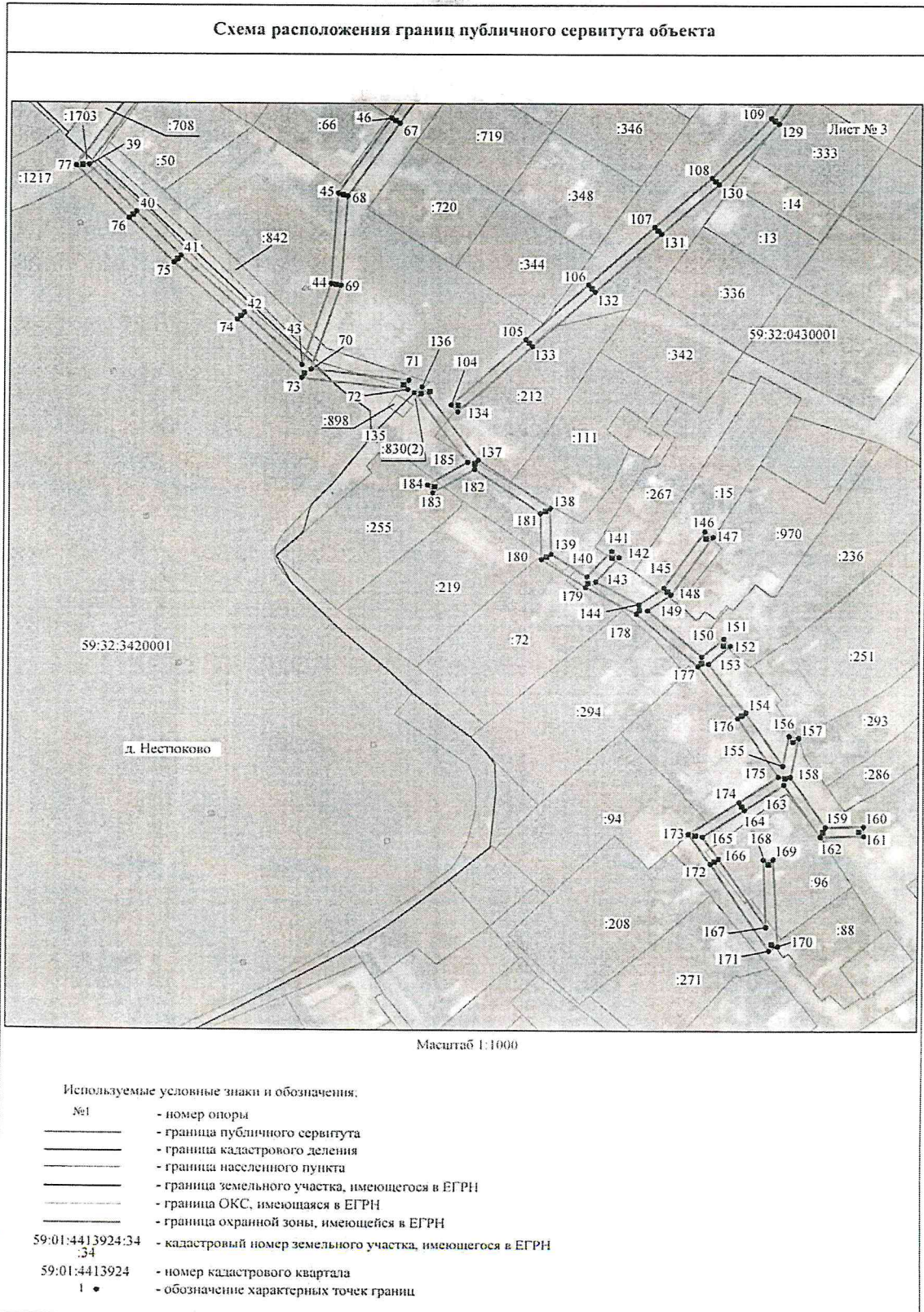
Приложение № 1
к распоряжению
комитета имущественных
отношений администрации
Пермского муниципального района
от 12.07.2021 № 1006



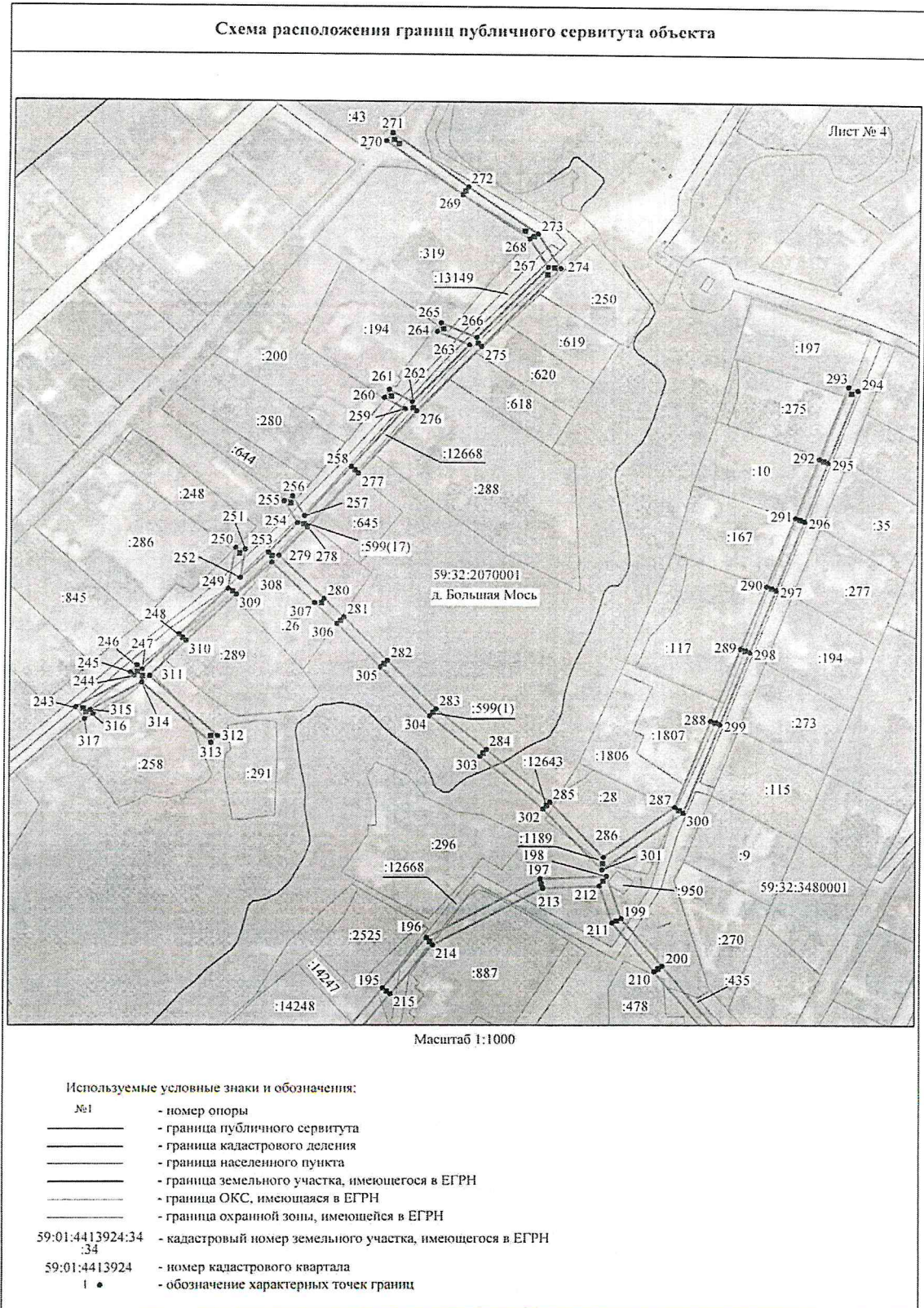
Приложение № 2
к распоряжению
комитета имущественных
отношений администрации
Пермского муниципального района
от 12.07.2021 № 1006



Приложение № 3
к распоряжению
комитета имущественных
отношений администрации
Пермского муниципального района
от 12.07.2021 № 1006

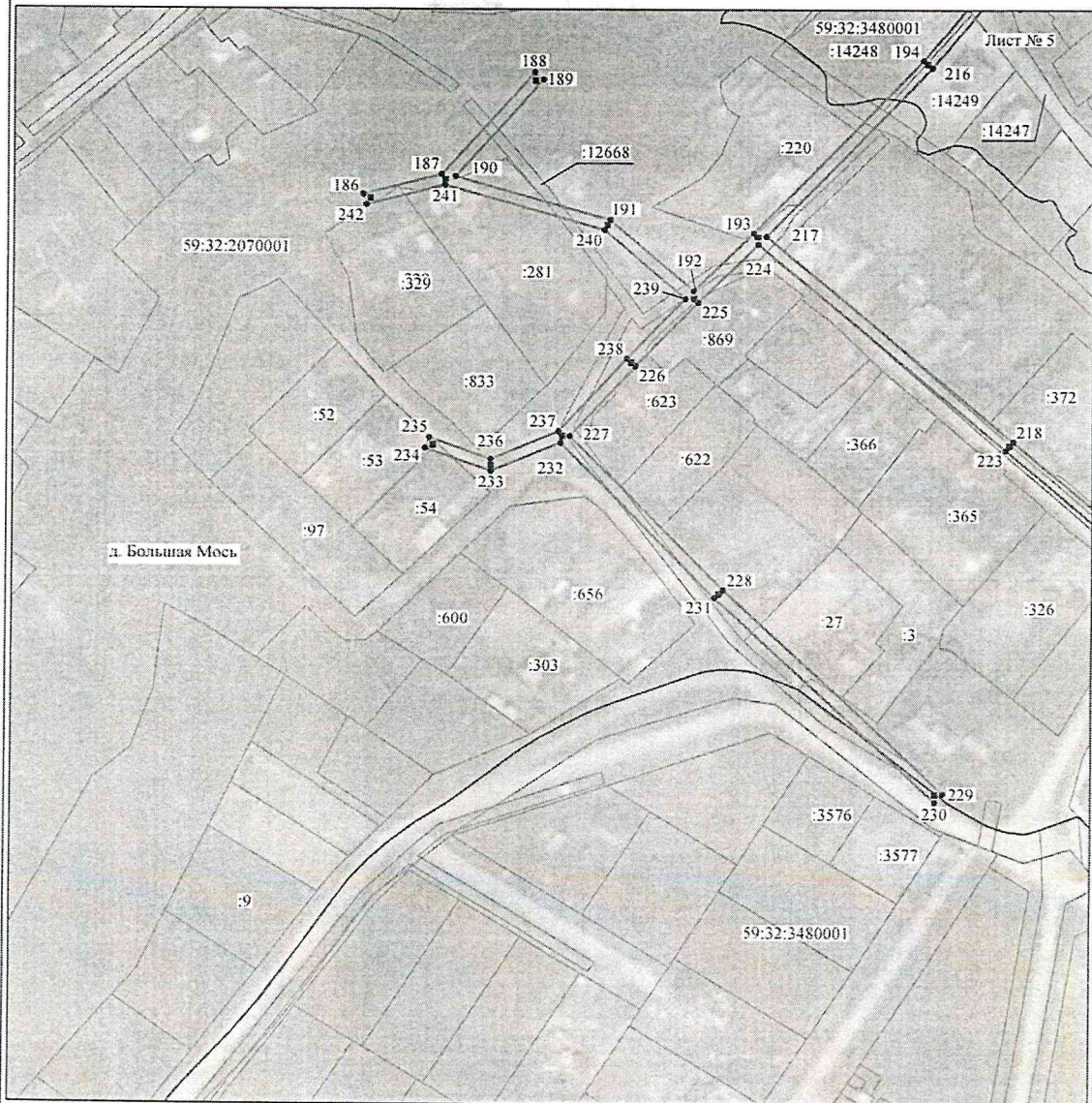


Приложение № 4
к распоряжению
комитета имущественных
отношений администрации
Пермского муниципального района
от 12.07.2021 № 1006



Приложение № 5
к распоряжению
комитета имущественных
отношений администрации
Пермского муниципального района
от 12.07.2021 № 1006

Схема расположения границ публичного сервитута объекта

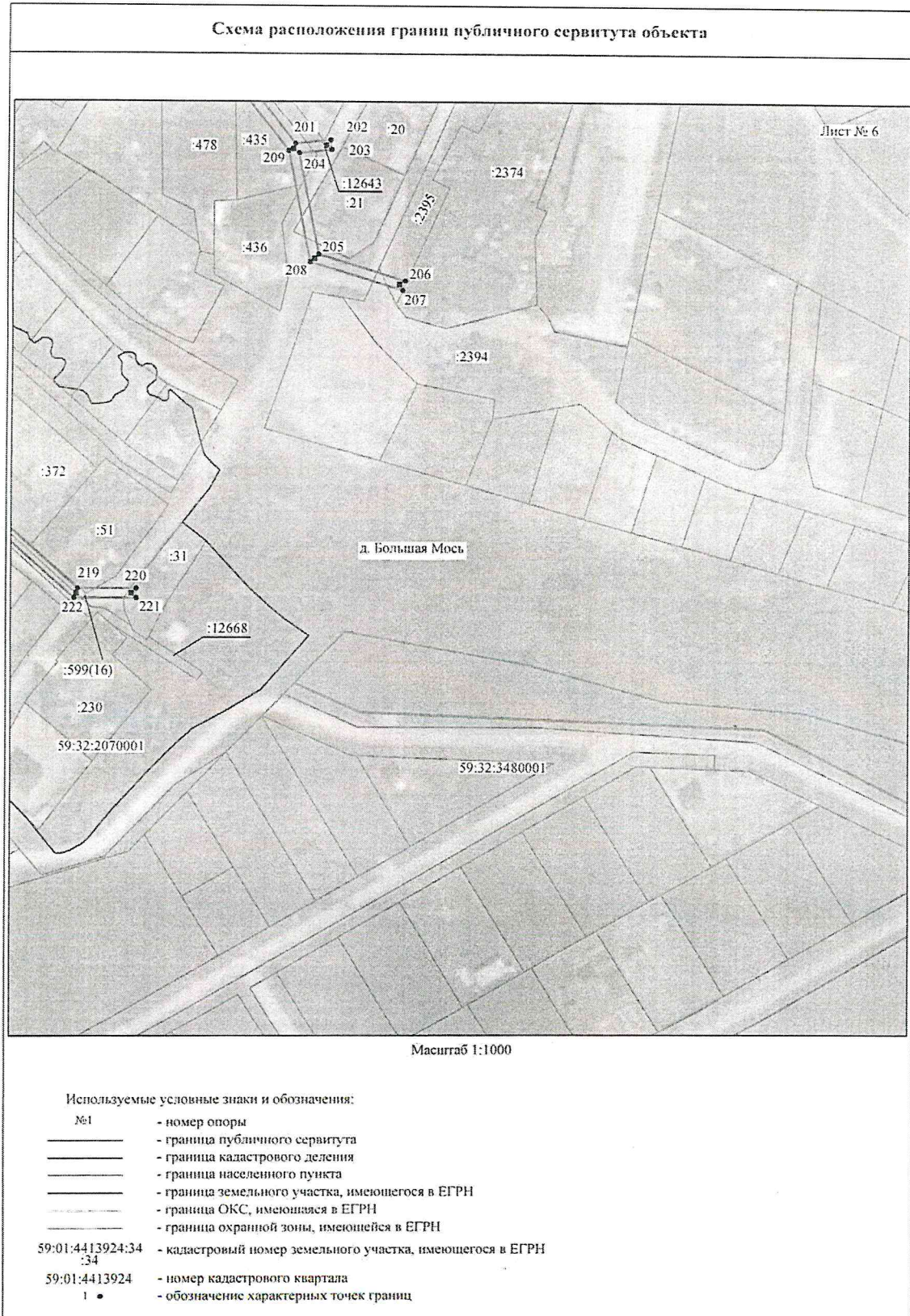


Масштаб 1:1000

Используемые условные знаки и обозначения:

- | | |
|------------------|---|
| №1 | - номер опоры |
| — | - граница публичного сервитута |
| — | - граница кадастрового деления |
| — | - граница населенного пункта |
| — | - граница земельного участка, имеющегося в ЕГРН |
| — | - граница ОКС, имеющаяся в ЕГРН |
| — | - граница охранной зоны, имеющейся в ЕГРН |
| 59:01:4413924:34 | - кадастровый номер земельного участка, имеющегося в ЕГРН |
| 59:01:4413924 | - номер кадастрового квартала |
| 1 • | - обозначение характерных точек границ |

Приложение № 6
к распоряжению
комитета имущественных
отношений администрации
Пермского муниципального района
от 12.07.2021 № 1006



Приложение № 7
к распоряжению
комитета имущественных
отношений администрации
Пермского муниципального района
от 12.07.2021 № 1006

ОПИСАНИЕ МЕСТОПОЛОЖЕНИЯ ГРАНИЦ

Публичный сервитут для размещения объекта электросетевого хозяйства «Электросетевой комплекс подстанция Бахаревка 110/10 кВ» (ВЛ 0,4кВ от ТП 6362, ВЛ 0,4кВ от КТП 6427, ВЛ 0,4кВ от КТП 6447)

(наименование объекта, местоположение границ которого описано (далее - объект))

Раздел I

Сведения об объекте

Сведения об объекте		
№ п/п	Характеристики объекта	Описание характеристик
1	2	3
1	Местоположение объекта	Пермский край, Пермский район
2	Площадь объекта +/- величина погрешности определения площади (P+/- Дельта P)	18138 кв.м ± 34 кв.м
3	Иные характеристики объекта	Публичный сервитут для размещения объекта электросетевого хозяйства «Электросетевой комплекс подстанция Бахаревка 110/10 кВ» (ВЛ 0,4кВ от ТП 6362, ВЛ 0,4кВ от КТП 6427, ВЛ 0,4кВ от КТП 6447) на срок 49 лет

Приложение № 8
к распоряжению
комитета имущественных
отношений администрации
Пермского муниципального района
от 12.07.2021 № 1006

Раздел 2

Сведения о местоположении границ объекта					
1. Система координат <u>МСК-59, зона 2</u>					
2. Сведения о характерных точках границ объекта					
Обозначение характерных точек границ	Координаты, м		Метод определения координат характерной точки	Средняя квадратическая погрешность положения характерной точки (M _c), м	Описание обозначения точки на местности (при наличии)
	X	Y			
1	2	3	4	5	6
Зона I(1)	-	-	-	-	-
1	507488.94	2228843.48	Метод спутниковых геодезических измерений (определений)	0,10	-
2	507492.04	2228846.00	Метод спутниковых геодезических измерений (определений)	0,10	-
3	507464.50	2228879.90	Метод спутниковых геодезических измерений (определений)	0,10	-
4	507486.23	2228897.38	Метод спутниковых геодезических измерений (определений)	0,10	-
5	507506.20	2228913.00	Метод спутниковых геодезических измерений (определений)	0,10	-
6	507503.73	2228916.15	Метод спутниковых геодезических измерений (определений)	0,10	-
7	507483.75	2228900.52	Метод спутниковых геодезических измерений (определений)	0,10	-
8	507461.96	2228883.04	Метод спутниковых геодезических измерений (определений)	0,10	-
9	507440.57	2228909.38	Метод спутниковых геодезических измерений (определений)	0,10	-
10	507419.58	2228934.98	Метод спутниковых геодезических измерений (определений)	0,10	-
11	507393.13	2228967.13	Метод спутниковых геодезических измерений (определений)	0,10	-
12	507414.41	2228985.43	Метод спутниковых геодезических измерений (определений)	0,10	-
13	507446.48	2229013.29	Метод спутниковых геодезических измерений (определений)	0,10	-
14	507478.51	2229041.33	Метод спутниковых геодезических измерений (определений)	0,10	-
15	507510.16	2229069.13	Метод спутниковых геодезических измерений (определений)	0,10	-
16	507526.02	2229070.11	Метод спутниковых геодезических измерений (определений)	0,10	-
17	507525.77	2229074.10	Метод спутниковых геодезических измерений (определений)	0,10	-
18	507515.11	2229073.43	Метод спутниковых геодезических измерений (определений)	0,10	-
19	507542.76	2229097.58	Метод спутниковых геодезических измерений (определений)	0,10	-
20	507558.48	2229111.46	Метод спутниковых геодезических измерений (определений)	0,10	-
21	507575.18	2229084.85	Метод спутниковых геодезических измерений (определений)	0,10	-
22	507590.76	2229063.88	Метод спутниковых геодезических измерений (определений)	0,10	-
23	507593.97	2229066.26	Метод спутниковых геодезических измерений (определений)	0,10	-
24	507578.49	2229087.11	Метод спутниковых геодезических измерений (определений)	0,10	-
25	507560.63	2229115.59	Метод спутниковых геодезических измерений (определений)	0,10	-
26	507533.49	2229148.73	Метод спутниковых геодезических измерений (определений)	0,10	-
27	507507.45	2229181.59	Метод спутниковых геодезических измерений (определений)	0,10	-
28	507457.84	2229147.93	Метод спутниковых геодезических измерений (определений)	0,10	-
29	507434.02	2229131.93	Метод спутниковых геодезических измерений (определений)	0,10	-
30	507414.39	2229118.65	Метод спутниковых геодезических измерений (определений)	0,10	-
31	507395.26	2229105.85	Метод спутниковых геодезических измерений (определений)	0,10	-
32	507376.33	2229093.19	Метод спутниковых геодезических измерений (определений)	0,10	-
33	507356.76	2229080.40	Метод спутниковых геодезических измерений (определений)	0,10	-
34	507333.59	2229064.70	Метод спутниковых геодезических измерений (определений)	0,10	-
35	507302.82	2229044.20	Метод спутниковых геодезических измерений (определений)	0,10	-
36	507277.61	2229027.44	Метод спутниковых геодезических измерений (определений)	0,10	-
37	507246.39	2229006.36	Метод спутниковых геодезических измерений (определений)	0,10	-
38	507217.01	2228986.65	Метод спутниковых геодезических измерений (определений)	0,10	-
39	507189.38	2228967.72	Метод спутниковых геодезических измерений (определений)	0,10	-
40	507169.29	2228986.69	Метод спутниковых геодезических измерений (определений)	0,10	-
41	507150.88	2229004.39	Метод спутниковых геодезических измерений (определений)	0,10	-
42	507127.06	2229029.48	Метод спутниковых геодезических измерений (определений)	0,10	-
43	507104.92	2229052.63	Метод спутниковых геодезических измерений (определений)	0,10	-
44	507139.27	2229064.03	Метод спутниковых геодезических измерений (определений)	0,10	-
45	507177.45	2229066.78	Метод спутниковых геодезических измерений (определений)	0,10	-
46	507209.74	2229088.11	Метод спутниковых геодезических измерений (определений)	0,10	-

Приложение № 9
к распоряжению
комитета имущественных
отношений администрации
Пермского муниципального района
от 12.07.2021 № 1006

47	507238.73	2229107.30	Метод спутниковых геодезических измерений (определений)	0.10	-
48	507267.87	2229126.67	Метод спутниковых геодезических измерений (определений)	0.10	-
49	507297.47	2229146.04	Метод спутниковых геодезических измерений (определений)	0.10	-
50	507326.07	2229164.90	Метод спутниковых геодезических измерений (определений)	0.10	-
51	507355.46	2229184.45	Метод спутниковых геодезических измерений (определений)	0.10	-
52	507384.24	2229203.54	Метод спутниковых геодезических измерений (определений)	0.10	-
53	507414.84	2229223.69	Метод спутниковых геодезических измерений (определений)	0.10	-
54	507412.64	2229227.03	Метод спутниковых геодезических измерений (определений)	0.10	-
55	507383.37	2229207.75	Метод спутниковых геодезических измерений (определений)	0.10	-
56	507374.04	2229216.69	Метод спутниковых геодезических измерений (определений)	0.10	-
57	507371.27	2229213.80	Метод спутниковых геодезических измерений (определений)	0.10	-
58	507379.95	2229205.48	Метод спутниковых геодезических измерений (определений)	0.10	-
59	507353.25	2229187.78	Метод спутниковых геодезических измерений (определений)	0.10	-
60	507323.86	2229168.23	Метод спутниковых геодезических измерений (определений)	0.10	-
61	507295.27	2229149.38	Метод спутниковых геодезических измерений (определений)	0.10	-
62	507265.67	2229130.01	Метод спутниковых геодезических измерений (определений)	0.10	-
63	507237.98	2229111.61	Метод спутниковых геодезических измерений (определений)	0.10	-
64	507230.45	2229120.34	Метод спутниковых геодезических измерений (определений)	0.10	-
65	507227.41	2229117.72	Метод спутниковых геодезических измерений (определений)	0.10	-
66	507234.62	2229109.37	Метод спутниковых геодезических измерений (определений)	0.10	-
67	507207.53	2229091.45	Метод спутниковых геодезических измерений (определений)	0.10	-
68	507176.12	2229070.69	Метод спутниковых геодезических измерений (определений)	0.10	-
69	507138.48	2229067.98	Метод спутниковых геодезических измерений (определений)	0.10	-
70	507103.01	2229056.21	Метод спутниковых геодезических измерений (определений)	0.10	-
71	507098.47	2229095.75	Метод спутниковых геодезических измерений (определений)	0.10	-
72	507094.50	2229095.29	Метод спутниковых геодезических измерений (определений)	0.10	-
73	507099.38	2229052.63	Метод спутниковых геодезических измерений (определений)	0.10	-
74	507124.16	2229026.72	Метод спутниковых геодезических измерений (определений)	0.10	-
75	507148.04	2229001.57	Метод спутниковых геодезических измерений (определений)	0.10	-
76	507166.53	2228983.79	Метод спутниковых геодезических измерений (определений)	0.10	-
77	507188.98	2228962.60	Метод спутниковых геодезических измерений (определений)	0.10	-
78	507219.25	2228983.34	Метод спутниковых геодезических измерений (определений)	0.10	-
79	507247.83	2229002.50	Метод спутниковых геодезических измерений (определений)	0.10	-
80	507262.98	2228997.55	Метод спутниковых геодезических измерений (определений)	0.10	-
81	507305.44	2229001.35	Метод спутниковых геодезических измерений (определений)	0.10	-
82	507252.01	2229005.34	Метод спутниковых геодезических измерений (определений)	0.10	-
83	507279.84	2229024.12	Метод спутниковых геодезических измерений (определений)	0.10	-
84	507305.04	2229040.87	Метод спутниковых геодезических измерений (определений)	0.10	-
85	507335.83	2229061.38	Метод спутниковых геодезических измерений (определений)	0.10	-
86	507358.95	2229077.05	Метод спутниковых геодезических измерений (определений)	0.10	-
87	507378.54	2229089.85	Метод спутниковых геодезических измерений (определений)	0.10	-
88	507397.48	2229102.53	Метод спутниковых геодезических измерений (определений)	0.10	-
89	507416.62	2229115.33	Метод спутниковых геодезических измерений (определений)	0.10	-
90	507436.26	2229128.61	Метод спутниковых геодезических измерений (определений)	0.10	-
91	507460.08	2229144.61	Метод спутниковых геодезических измерений (определений)	0.10	-
92	507506.62	2229176.19	Метод спутниковых геодезических измерений (определений)	0.10	-
93	507530.38	2229146.22	Метод спутниковых геодезических измерений (определений)	0.10	-
94	507556.16	2229114.75	Метод спутниковых геодезических измерений (определений)	0.10	-
95	507540.12	2229100.59	Метод спутниковых геодезических измерений (определений)	0.10	-
96	507508.04	2229072.56	Метод спутниковых геодезических измерений (определений)	0.10	-
97	507475.87	2229044.34	Метод спутниковых геодезических измерений (определений)	0.10	-
98	507443.85	2229016.30	Метод спутниковых геодезических измерений (определений)	0.10	-
99	507411.80	2228988.46	Метод спутниковых геодезических измерений (определений)	0.10	-
100	507387.55	2228967.61	Метод спутниковых геодезических измерений (определений)	0.10	-
101	507416.49	2228932.44	Метод спутниковых геодезических измерений (определений)	0.10	-
102	507437.47	2228906.86	Метод спутниковых геодезических измерений (определений)	0.10	-
103	507460.11	2228878.97	Метод спутниковых геодезических измерений (определений)	0.10	-
1	507488.94	2228843.48	Метод спутниковых геодезических измерений (определений)	0.10	-
Зона1(2)	-	-	-	-	-
104	507088.00	2229112.96	Метод спутниковых геодезических измерений (определений)	0.10	-
105	507115.89	2229142.90	Метод спутниковых геодезических измерений (определений)	0.10	-
106	507138.95	2229167.95	Метод спутниковых геодезических измерений (определений)	0.10	-
107	507163.33	2229194.37	Метод спутниковых геодезических измерений (определений)	0.10	-
108	507184.27	2229217.15	Метод спутниковых геодезических измерений (определений)	0.10	-
109	507209.97	2229240.75	Метод спутниковых геодезических измерений (определений)	0.10	-
110	507240.01	2229261.03	Метод спутниковых геодезических измерений (определений)	0.10	-
111	507269.12	2229280.55	Метод спутниковых геодезических измерений (определений)	0.10	-

Приложение № 11
к распоряжению
комитета имущественных
отношений администрации
Пермского муниципального района
от 12.07.2021 № 1006

177	506977.93	2229212.59	Метод спутниковых геодезических измерений (определений)	0.10	-
178	506999.91	2229187.98	Метод спутниковых геодезических измерений (определений)	0.10	-
179	507011.15	2229167.40	Метод спутниковых геодезических измерений (определений)	0.10	-
180	507022.83	2229149.69	Метод спутниковых геодезических измерений (определений)	0.10	-
181	507042.16	2229149.25	Метод спутниковых геодезических измерений (определений)	0.10	-
182	507060.88	2229122.56	Метод спутниковых геодезических измерений (определений)	0.10	-
183	507050.75	2229105.55	Метод спутниковых геодезических измерений (определений)	0.10	-
184	507054.18	2229103.50	Метод спутниковых геодезических измерений (определений)	0.10	-
185	507063.87	2229119.72	Метод спутниковых геодезических измерений (определений)	0.10	-
135	507093.30	2229097.82	Метод спутниковых геодезических измерений (определений)	0.10	-
Зона1(4)	-	-	-	-	-
186	510064.56	2238379.56	Метод спутниковых геодезических измерений (определений)	0.10	-
187	510071.72	2238406.10	Метод спутниковых геодезических измерений (определений)	0.10	-
188	510108.36	2238437.68	Метод спутниковых геодезических измерений (определений)	0.10	-
189	510105.75	2238440.71	Метод спутниковых геодезических измерений (определений)	0.10	-
190	510071.00	2238410.76	Метод спутниковых геодезических измерений (определений)	0.10	-
191	510055.49	2238463.69	Метод спутниковых геодезических измерений (определений)	0.10	-
192	510030.31	2238492.23	Метод спутниковых геодезических измерений (определений)	0.10	-
193	510050.91	2238512.39	Метод спутниковых геодезических измерений (определений)	0.10	-
194	510112.77	2238569.26	Метод спутниковых геодезических измерений (определений)	0.10	-
195	510146.92	2238596.61	Метод спутниковых геодезических измерений (определений)	0.10	-
196	510168.41	2238614.27	Метод спутниковых геодезических измерений (определений)	0.10	-
197	510193.76	2238660.31	Метод спутниковых геодезических измерений (определений)	0.10	-
198	510194.96	2238686.97	Метод спутниковых геодезических измерений (определений)	0.10	-
199	510176.94	2238692.84	Метод спутниковых геодезических измерений (определений)	0.10	-
200	510156.43	2238709.32	Метод спутниковых геодезических измерений (определений)	0.10	-
201	510113.54	2238742.89	Метод спутниковых геодезических измерений (определений)	0.10	-
202	510115.01	2238757.13	Метод спутниковых геодезических измерений (определений)	0.10	-
203	510111.03	2238757.54	Метод спутниковых геодезических измерений (определений)	0.10	-
204	510109.68	2238744.38	Метод спутниковых геодезических измерений (определений)	0.10	-
205	510067.12	2238752.68	Метод спутниковых геодезических измерений (определений)	0.10	-
206	510056.21	2238788.30	Метод спутниковых геодезических измерений (определений)	0.10	-
207	510052.39	2238787.13	Метод спутниковых геодезических измерений (определений)	0.10	-
208	510064.00	2238749.21	Метод спутниковых геодезических измерений (определений)	0.10	-
209	510110.59	2238740.12	Метод спутниковых геодезических измерений (определений)	0.10	-
210	510153.94	2238706.19	Метод спутниковых геодезических измерений (определений)	0.10	-
211	510175.01	2238689.26	Метод спутниковых геодезических измерений (определений)	0.10	-
212	510190.83	2238684.11	Метод спутниковых геодезических измерений (определений)	0.10	-
213	510189.81	2238661.42	Метод спутниковых геодезических измерений (определений)	0.10	-
214	510165.28	2238616.87	Метод спутниковых геодезических измерений (определений)	0.10	-
215	510144.40	2238599.72	Метод спутниковых геодезических измерений (определений)	0.10	-
216	510110.16	2238572.30	Метод спутниковых геодезических измерений (определений)	0.10	-
217	510049.71	2238516.72	Метод спутниковых геодезических измерений (определений)	0.10	-
218	509976.70	2238600.97	Метод спутниковых геодезических измерений (определений)	0.10	-
219	509928.28	2238655.77	Метод спутниковых геодезических измерений (определений)	0.10	-
220	509928.27	2238679.63	Метод спутниковых геодезических измерений (определений)	0.10	-
221	509924.27	2238679.63	Метод спутниковых геодезических измерений (определений)	0.10	-
222	509924.28	2238654.25	Метод спутниковых геодезических измерений (определений)	0.10	-
223	509973.69	2238598.34	Метод спутниковых геодезических измерений (определений)	0.10	-
224	510046.81	2238513.97	Метод спутниковых геодезических измерений (определений)	0.10	-
225	510026.16	2238493.76	Метод спутниковых геодезических измерений (определений)	0.10	-
226	510003.54	2238472.70	Метод спутниковых геодезических измерений (определений)	0.10	-
227	509978.49	2238450.52	Метод спутниковых геодезических измерений (определений)	0.10	-
228	509923.21	2238502.69	Метод спутниковых геодезических измерений (определений)	0.10	-
229	509851.23	2238577.48	Метод спутниковых геодезических измерений (определений)	0.10	-
230	509848.34	2238574.71	Метод спутниковых геодезических измерений (определений)	0.10	-
231	509920.39	2238499.85	Метод спутниковых геодезических измерений (определений)	0.10	-
232	509976.06	2238447.33	Метод спутниковых геодезических измерений (определений)	0.10	-
233	509965.77	2238423.46	Метод спутниковых геодезических измерений (определений)	0.10	-
234	509974.05	2238401.14	Метод спутниковых геодезических измерений (определений)	0.10	-
235	509977.80	2238402.53	Метод спутниковых геодезических измерений (определений)	0.10	-
236	509970.08	2238423.35	Метод спутниковых геодезических измерений (определений)	0.10	-
237	509980.11	2238446.62	Метод спутниковых геодезических измерений (определений)	0.10	-
238	510006.23	2238469.74	Метод спутниковых геодезических измерений (определений)	0.10	-
239	510027.42	2238489.47	Метод спутниковых геодезических измерений (определений)	0.10	-
240	510051.90	2238461.71	Метод спутниковых геодезических измерений (определений)	0.10	-
241	510067.87	2238407.19	Метод спутниковых геодезических измерений (определений)	0.10	-

Приложение № 13
к распоряжению
комитета имущественных
отношений администрации
Пермского муниципального района
от 12.07.2021 № 1006

307	510310.27	2238568.00	Метод спутниковых геодезических измерений (определений)	0.10	–
308	510327.30	2238550.60	Метод спутниковых геодезических измерений (определений)	0.10	–
309	510313.72	2238536.37	Метод спутниковых геодезических измерений (определений)	0.10	–
310	510294.10	2238516.50	Метод спутниковых геодезических измерений (определений)	0.10	–
311	510279.38	2238501.90	Метод спутниковых геодезических измерений (определений)	0.10	–
312	510254.16	2238529.40	Метод спутниковых геодезических измерений (определений)	0.10	–
313	510251.21	2238526.70	Метод спутниковых геодезических измерений (определений)	0.10	–
314	510276.81	2238498.75	Метод спутниковых геодезических измерений (определений)	0.10	–
315	510264.97	2238478.07	Метод спутниковых геодезических измерений (определений)	0.10	–
316	510263.27	2238479.13	Метод спутниковых геодезических измерений (определений)	0.10	–
317	510261.14	2238475.73	Метод спутниковых геодезических измерений (определений)	0.10	–
243	510266.16	2238472.10	Метод спутниковых геодезических измерений (определений)	0.10	–
3. Сведения о характерных точках части (частей) границы объекта					
Обозначение характерных точек части границы	Координаты, м		Метод определения координат характерной точки	Средняя квадратическая погрешность положения характерной точки (M), м	Описание обозначения точки на местности (при наличии)
	X	Y			
1	2	3	4	5	6
–	–	–	–	–	–

